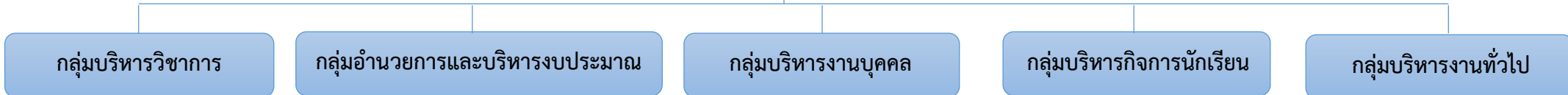




โครงสร้างการบริหารงานโรงเรียนสบปราบพิทยาคม



- 1. กลุ่มบริหารวิชาการ**
- งานสารบรรณ อุดหนุน
 - งานศูนย์สื่อสิ่งพิมพ์ อัดสำเนา
 - 2. กลุ่มงานหลักสูตรและการจัดการเรียนรู้**
 - งานพัฒนาหลักสูตร
 - งานหัวหน้ากลุ่มสาระการเรียนรู้
 - งานกิจกรรมพัฒนาผู้เรียน
 - งานนิเทศการศึกษา
 - งานวิจัยเพื่อพัฒนาการเรียนรู้
 - งานห้องสมุด
 - งานแนะแนว
 - งานการพัฒนาส่งเสริมสิ่งแวดล้อม
 - งานการพัฒนาส่งเสริมแหล่งเรียนรู้และภูมิปัญญาท้องถิ่น
 - งานนักเรียนเรียนรวม
 - งานส่งเสริมประสิทธิภาพนักเรียนสู่ความเป็นเลิศ
 - งานจัดการเรียนรู้ งานสอนแทนและซ่อมเสริม
 - 3. กลุ่มงานวัดผล ประเมินผลและทะเบียนนักเรียน**
 - งานวัดผลและประเมินผล
 - งานทะเบียนนักเรียน
 - 4. กลุ่มงานการประกันคุณภาพการศึกษา**
 - งานการประกันคุณภาพการศึกษา
 - งานสารสนเทศรายงานผลการปฏิบัติงาน
 - 5. กลุ่มงานโครงการพิเศษ**
 - โรงเรียนสุจริต
 - โรงเรียนวิถีพุทธ
 - ศูนย์เรียนรู้สถานศึกษาเศรษฐกิจพอเพียง
 - สวนพฤกษศาสตร์โรงเรียน
 - โครงการ DLIT และ DLTV
 - โรงเรียนมาตรฐานสากล
 - โรงเรียนคุณภาพประจำตำบล

- 2. กลุ่มงานอำนวยการและบริหารงบประมาณ**
1. กลุ่มงานอำนวยการ
 2. กลุ่มงานธุรการ
 - งานสารบรรณ อุดหนุน
 3. กลุ่มงานการเงิน
 - งานบริหารการเงิน
 - งานบริหารการบัญชี
 - งานระดมทรัพยากรและการลงทุนเพื่อการศึกษา
 - งานสวัสดิการตามสิทธิราชการ
 - งานประกันสังคม (กองทุนทดแทน)
 - งานเรียนฟรี 15 ปี
 - งานโรงเรียนธนาคาร
 4. กลุ่มงานพัสดุและสินทรัพย์
 - งานพัสดุและสินทรัพย์
 - งานตรวจสอบพัสดุประจำปี
 5. กลุ่มงานนโยบายและแผนงาน
 - งานนโยบาย แผนงาน จัดทำแผนปฏิบัติการประจำปี/ แผนกลยุทธ์
 - งานควบคุมภายใน

- 3. กลุ่มบริหารงานบุคคล**
1. กลุ่มงานธุรการ
 - งานสารบรรณ อุดหนุน
 2. กลุ่มงานบุคลากร
 - การวางแผนอัตรากำลัง/งานการสรรหาและบรรจุแต่งตั้ง
 - งานประเมินประสิทธิภาพ ประสิทธิผลการปฏิบัติงานครูและบุคลากรทางการศึกษา
 - งานสถิติ/ข้อมูล การมาปฏิบัติราชการ/งานวินัยและการรักษาวินัยบุคคล
 3. กลุ่มงานส่งเสริมและพัฒนาบุคลากร
 - งานส่งเสริมพัฒนาบุคลากร
 - งานการเลื่อนเงินเดือนและการเลื่อนวิทยฐานะ
 - งานเครื่องราชอิสริยาภรณ์/งานการขอใบประกอบวิชาชีพ
 - งานสวัสดิการตามสิทธิราชการ
 - งานชุมชนการเรียนรู้ทางวิชาชีพ (PLC)

- 4. กลุ่มบริหารกิจการนักเรียน**
1. กลุ่มงานธุรการ
 - งานสารบรรณ อุดหนุน
 2. กลุ่มงานโรงเรียนคุณธรรม
 - ห้องเรียนในชุมชน (เข้าวัดวันพระ)
 - โครงการคุณธรรมห้องเรียน
 3. กลุ่มงานระบบดูแลช่วยเหลือนักเรียน
 - งานระบบดูแลช่วยเหลือนักเรียน
 - งานหัวหน้าระดับชั้นและครูที่ปรึกษา
 - งานสมาคมผู้ปกครอง - ครู และเครือข่าย
 4. กลุ่มงานแก้ไขพฤติกรรมนักเรียน
 - งานป้องกัน แก้ไข ยาเสพติด อบายมุข และโรงเรียนสีขาว
 - งานส่งเสริมวินัยและแก้ไขพฤติกรรมนักเรียน
 5. กลุ่มงานส่งเสริมกิจกรรมนักเรียน
 - งานส่งเสริมประชาธิปไตย และสภานักเรียน
 - กิจกรรม TO BE NUMBER ONE
 - งานกิจกรรมนักเรียนและกิจกรรมอื่น
 6. กลุ่มงานสนับสนุน
 - งานจราจรและป้องกันอุบัติเหตุ
 - งานผู้ประกอบการซึบตรรับส่งนักเรียน

- 5. กลุ่มบริหารงานทั่วไป**
1. กลุ่มงานธุรการ
 - งานสารบรรณ อุดหนุน
 - งานปฏิคมโรงเรียน
 2. กลุ่มงานอาคารสถานที่และสภาพแวดล้อม
 - งานอาคารสถานที่ และภูมิทัศน์
 - งานสาธารณูปโภค
 - งาน 5 ส
 3. กลุ่มงานอนามัยและโภชนาการโรงเรียน
 - งานอนามัย
 - งานโภชนาการโรงเรียน
 4. กลุ่มงานประชาสัมพันธ์
 - งานประชาสัมพันธ์โรงเรียน
 - งานพิธีกร พิธีกร และเสียงตามสาย
 5. กลุ่มงานรักษาความปลอดภัยสถานที่ราชการและเวรยาม
 6. กลุ่มงานชุมชนและภาคีเครือข่าย
 - งานคณะกรรมการสถานศึกษาขั้นพื้นฐาน
 - งานชมรมศิษย์เก่า/นักเรียนเก่า
 - งานชุมชนสัมพันธ์
 7. กลุ่มงานไอทีศูนย์ปฎิกรณ์และระบบเทคโนโลยีเพื่อการศึกษา
 - งานไอทีศูนย์ปฎิกรณ์
 - งานระบบเทคโนโลยีเพื่อการศึกษา (ICT)
 8. กลุ่มงานสนับสนุน
 - งานกิจการร้านค้า
 - งานพนักงานบริการ/คนงาน
 - งานยานพาหนะ